

INSTALLATIEGIDS

Super Boost'R

DAK- EN
GEVELISOLATIE



Kwaliteit & Gelijkwaardigheid



ACTIS.

TECHNOLOGIE VOOR BETERE ISOLATIE MET MINDER

WATER- EN LUCHTDICHTHEID



UITSTEKENDE WATER- EN LUCHTDICHTHEID

Vermijdt het risico op warmteverlies en beschermt tegen het risico op infiltratie.

DUURZAME PRESTATIES



DUURZAAMHEID

Geen verzakking, vochtbestendig.

2 IN 1 ISOLATIE



2 IN 1 ISOLATIE

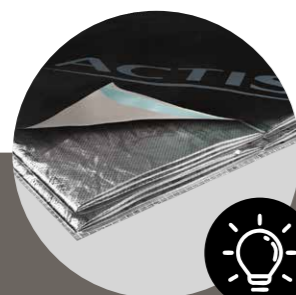
Isolatiefolie en onderdakfolie ineen.

100% RECYCLEBAAR ECO-ONTWERP



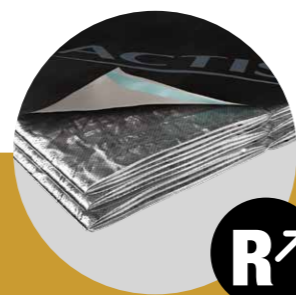
RESPECT VOOR HET MILIEU

Gebaseerd op X-Air technologie, die een betere isolatie biedt met minder materiaal. Volledig ecologisch ontworpen en gemaakt van gerecycleerde en recycleerbare materialen.



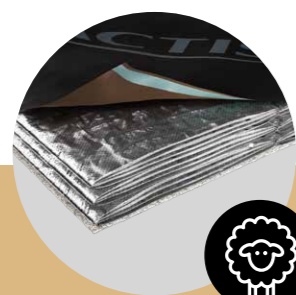
Top Air

$R_0 = 2,05 \text{ m}^2 \cdot \text{K/W}^*$
Dikte : 55 mm (+/- 5 mm)



Boost'R Hybrid

$R_0 = 3,20 \text{ m}^2 \cdot \text{K/W}^*$
Dikte : 85 mm (+/- 10 mm)



Triso-Lainet+

$R_0 = 3,50 \text{ m}^2 \cdot \text{K/W}^*$
Dikte : 90 mm (+/- 10 mm)



Super Boost'R

$R_0 = 4,20 \text{ m}^2 \cdot \text{K/W}^*$
Dikte : 125 mm (+/- 10 mm)

ALGEMENE INSTALLATIE-INSTRUCTIES

INSTALLATIE ACCESSOIRES



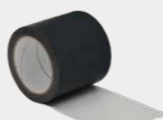
ACTIS SNIJDER voor flexibele isolatie



MULTIFUNCTIONELE SCHAAR voor nauwkeurig snijden van onze flexibele isolaties



ACCU SNIJDER voor het snel en gemakkelijk snijden van onze flexibele isolaties



MULTIDHESIVE TAPE 100 mm x 20 m

GEMAKKELIJK TE SNIJDEN

Onze ademende isolatie is gemakkelijk te snijden met een cutter. Snijden is stofvrij en houdt het werkterrein schoon.

WATERDICHTTE VERBINDINGEN

De overlappende kleefstrook die in onze ademende isolatie met zwart scherm is ingebouwd, zorgt ervoor dat de stroken horizontaal met elkaar worden verbonden en garandeert een perfecte afdichting tegen lucht en water. Voor verticale naden en speciale punten wordt MULTIDHESIF TAPE-lijm gebruikt.

RICHTING VAN INSTALLATIE

Onze ademende isolatie wordt altijd geïnstalleerd met de matzwarte kant naar buiten gericht.

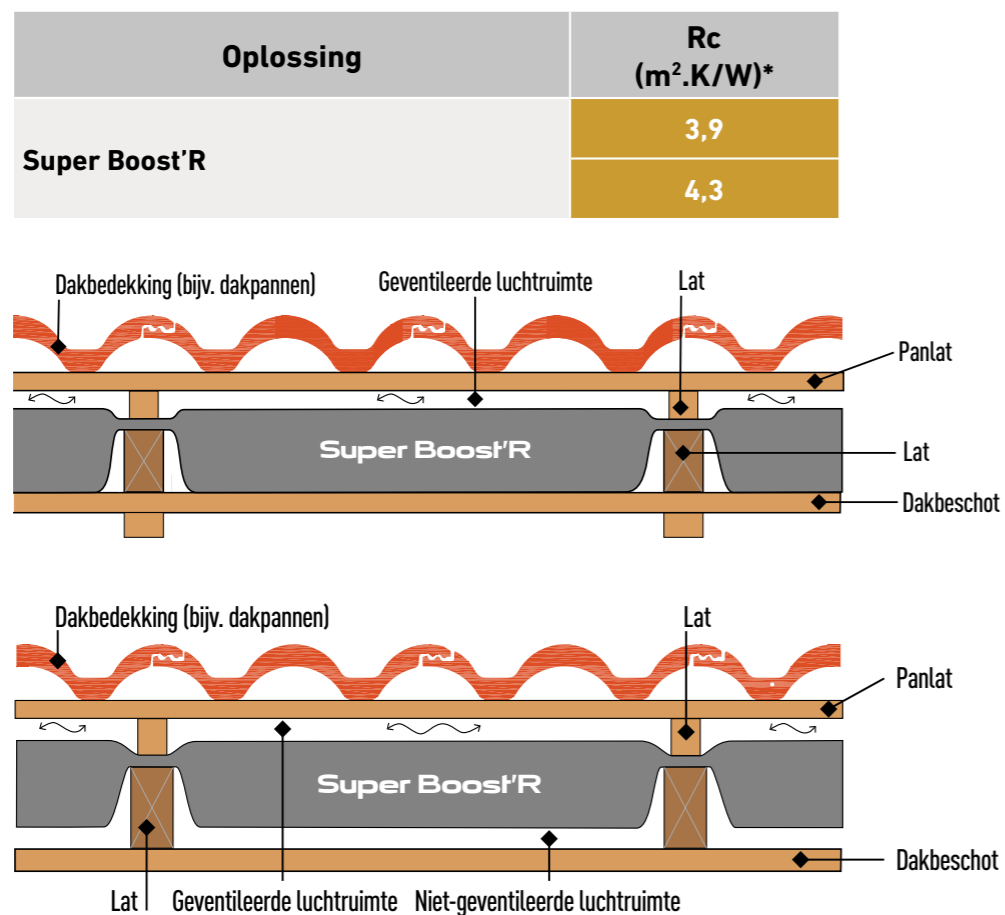


MAXIMALE ISOLATIE MET SUBSIDIE



INSTALLATIESTAPPEN

- 1) ■ Bevestig houten latten van 70 x 45 mm verticaal op het dakbeschot, met een maximale tussenruimte van 60 cm.
- 2) ■ Leg de ACTIS-isolatie horizontaal tussen en op de houten panlatten, met de zwarte zijde zichtbaar van buitenaf en de kleefstrip naar beneden gericht.
- 3) ■ Bevestig de isolatie op de houten latten met roestvrijstalen nieten en overlap de stroken minstens 10 cm met behulp van de geïntegreerde kleefstrip.
- 4) ■ Breng een lat aan om een luchtruimte te creëren.
- 5) ■ Leg de horizontale panlatten en de dakbedekking.



*Volgens NTA 8800 methode, opwaartse stroom, dakhoek > 0°.

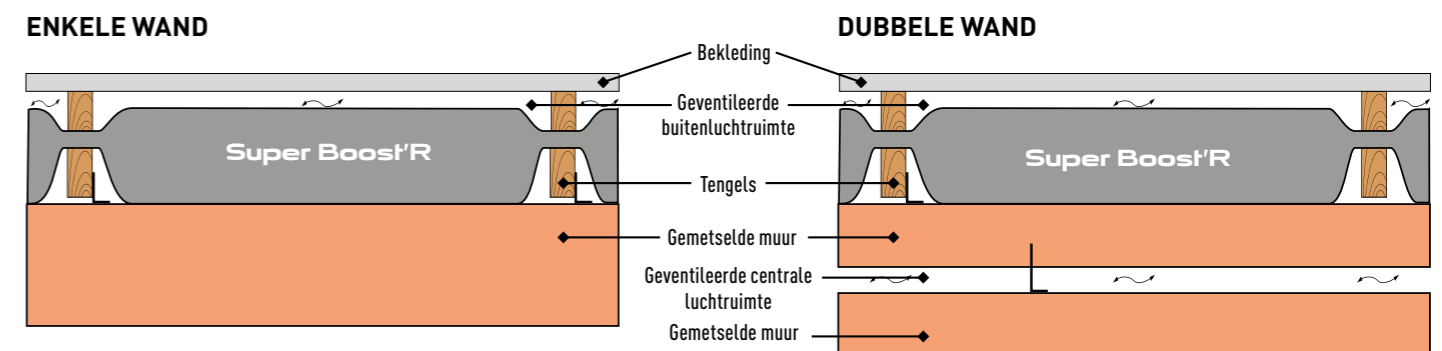
GEVELISOLATIE MET SUBSIDIE



INSTALLATIESTAPPEN

- 1) ■ Bevestig de houten regels van 70 x 45 mm verticaal op de draagmuur, met een maximale tussenruimte van 60 cm.
- 2) ■ De ACTIS-isolatie wordt horizontaal of verticaal op en tussen de houten balken aangebracht, met de zwarte zijde zichtbaar van buitenaf.
- 3) ■ Rol de isolatie uit, zorg ervoor dat de holtes tussen de noppen volledig ingenomen worden door het product, en span alleen het buitenste membraan voordat je de isolatie op de plaatsen op de houten noppen vastmaakt met roestvrijstalen nieten van minstens en de stroken met een overlapping van minstens 10 cm aan elkaar vastmaakt met behulp van de geïntegreerde lijmtong.
- 4) ■ De definitieve bevestiging gebeurt door de tegenlatten van 32 x 32 mm in het verlengde van de houten latten te plaatsen.
- 5) ■ Bevestig de gevelbekleding aan de tegenlatten.

Oplossing	Rc (m ² .K/W)*
Super Boost'R	3,8



*Volgens NTA 8800 methode, horizontale stroming, wandhoek 90°.

VOORZORGSMATREGELEN VOOR GEBRUIK EN OPSLAG

VOORZORGSMATREGELEN BIJ BRAND

ACTIS reflecterende isolaties zijn geklasseerd F volgens het EUROCLASSES-classificatiesysteem. Stel de ACTIS-producten nooit bloot aan een intense hittebron (lassen, vlammen, vonken, enz.).

Houd een minimumafstand van 20 cm aan bij het isoleren van muren, plafonds, vloeren en daken in de buurt van schoorstenen, rookkanalen, inzetelementen, warmteterugwinningseenheden, in het algemeen, elke warmtebron boven 80°C. Deze minimumafstand van 20 cm moet ook worden aangehouden tussen ACTIS-isolatie en alle laagspanningsverlichting (halogeen, LED, inbouwspots, enz.) met de bijbehorende transformator.

LASSEN

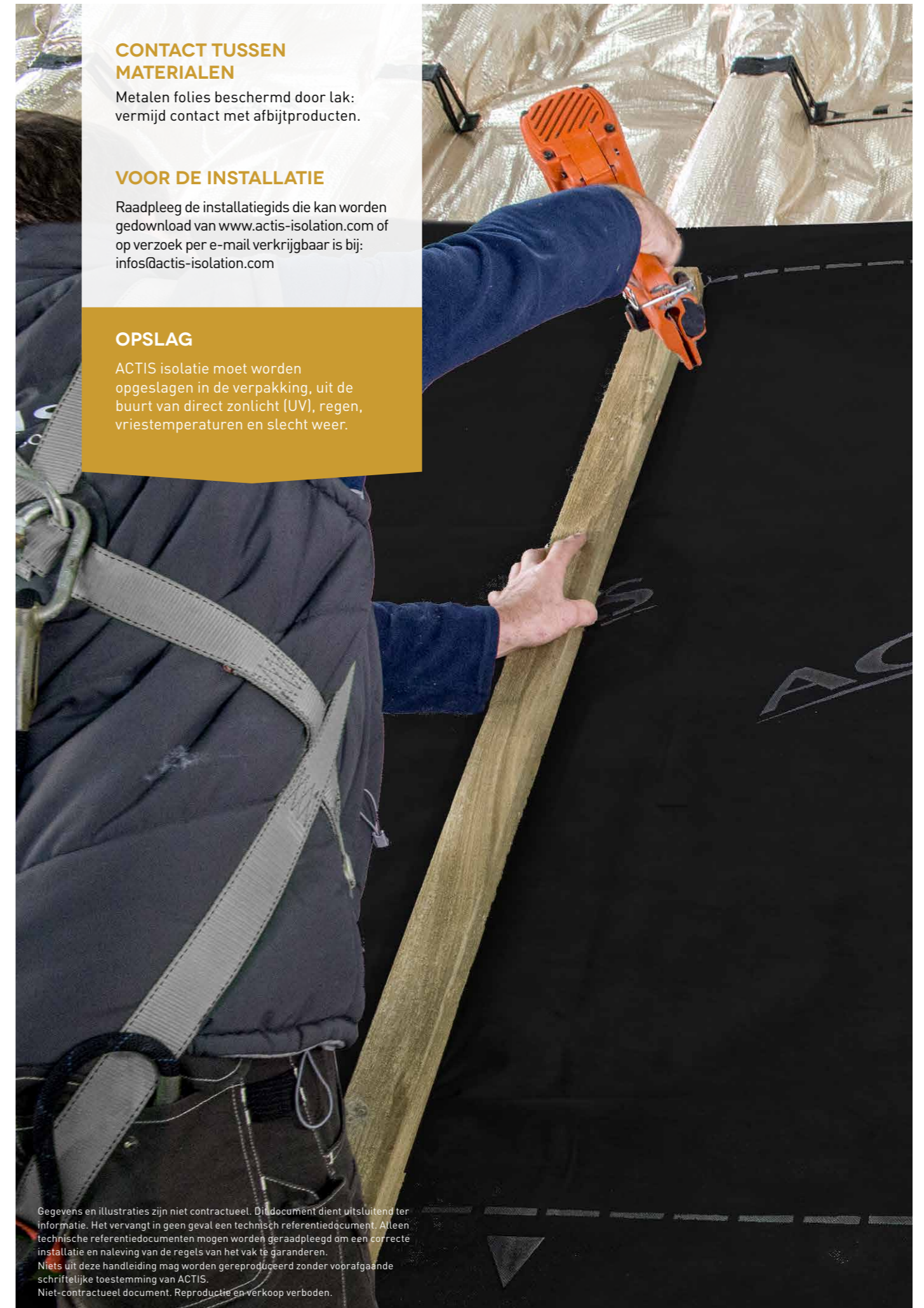
Houd bij het lassen de ACTIS isolator uit de buurt, zelfs als er een vlamdover is, en zorg er altijd voor dat de isolator niet wordt blootgesteld aan brandend puin of vonken.

UV-STRALEN

Om langdurige blootstelling van de isolatie aan UV-stralen te voorkomen, moet het dak binnen acht dagen na het aanbrengen van de isolatie worden geïnstalleerd.



Het doel van dit document is de belangrijkste regels te beschrijven voor het plaatsen van isolatie op daken, maar het bevat niet alle beroepsregels die van toepassing zijn op dit toepassingsgebied en die de installateur moet kennen en naleven.



CONTACT TUSSEN MATERIALEN

Metalen folies beschermd door lak:
vermijd contact met afbijtp producten.

VOOR DE INSTALLATIE

Raadpleeg de installatiegids die kan worden
gedownload van www.actis-isolation.com of
op verzoek per e-mail verkrijgbaar is bij:
infos@actis-isolation.com

OPSLAG

ACTIS isolatie moet worden
opgeslagen in de verpakking, uit de
buurt van direct zonlicht (UV), regen,
vriestemperaturen en slecht weer.

Gegevens en illustraties zijn niet contractueel. Dit document dient uitsluitend ter informatie. Het vervangt in geen geval een technisch referentiedocument. Alleen technische referentiedocumenten mogen worden geraadpleegd om een correcte installatie en naleving van de regels van het vak te garanderen. Niets uit deze handleiding mag worden gereproduceerd zonder voorafgaande schriftelijke toestemming van ACTIS. Niet-contractueel document. Reproductie en verkoop verboden.

ACTIS

30 avenue de Catalogne
11300 Limoux - FRANKRIJK

TEL. : +32 (0)4 69 17 39 00
infos@actis-isolation.com

www.actis-isolation.com

